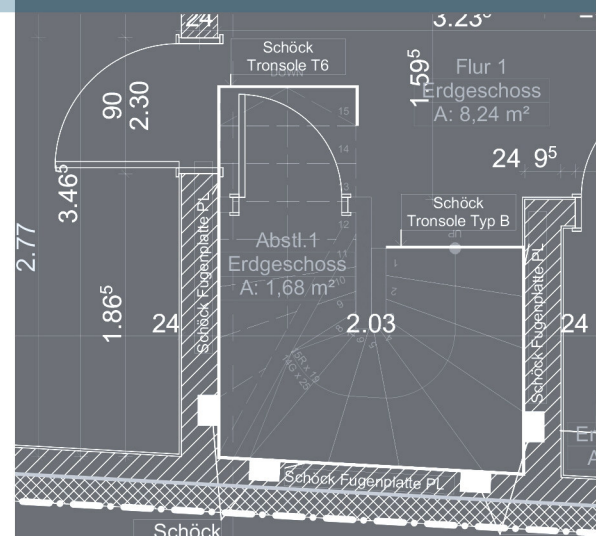
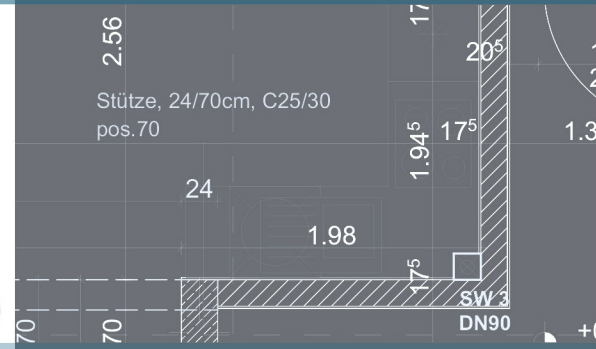


ARHI D STUDIO

Architekturbüro
Arhi D Studio





ARHI D STUDIO

ADRESSE:
 RLH Wohnungsbau GmbH
 Am Wildzaun 34-36
 64546 Mörfelden-Walldorf
 Deutschland

TEL:
 DE: 0049 176 61739838

E-MAIL:
 info@arhidstudio.com

Unsere

Erzhausen
 Hauptstraße 63

Büttelborn
 Weserstraße 4

Rüsselsheim
 Philipp-Völker-Straße 25

Mörfelden-Walldorf
 Cezannestraße 8

Am Königstädter
 Hügel 16

Walldorf
 Goethestraße 44

Walldorf-Mörfelden
 Karlstraße 11

Blankenbach
 Im Boden 1

Seligenstadt
 Seligenstädter Str. 83-85

Projekte



Unser Studio handelt als kreativer Dienstleister im Interesse der Kunden mit dem Motto: gute Architektur darf nicht mehr Kosten, sie muss mehr können. Zu unserem Aufgabenfeld gehört die ganze Palette von Architektenleistungen.

Bestandteile dieser Leistungen sind das Erstellen von Bauanträgen, Zuordnung der Projekte und die Entwicklung von konzeptionellen Lösungen.

Unterschiedliche Ansprüche und Bedürfnisse unserer Kunden an die entsprechenden Bauwerke erfordern individuelle Lösungen. Dies geschieht in Form von Skizzen und Zeichnungen, die von unseren Qualifizierten Mitarbeitern auf modernsten Computersystemen entwickelt und dargestellt werden. Des Weiteren erstellen wir 3D-Visualisierungen in Form von Standbildern, interaktiven Bildern oder Animationen, welche Ihnen Möglichkeiten zur Immobilienvermarktung und attraktiven Präsentation bieten.

Den Schwerpunkt unseres Studios sehen wir bei der Ausführungsplanung, welche alle Angaben, die zur Errichtung oder auch Umbauung eines Gebäudes, beinhaltet.

Es handelt sich hierbei um Detailplanungen von Anlagen im angemessenen Maßstab und Angaben zur Qualität, Beschaffenheit und zum Material.

Unsere Projekte entstehen nach einer intensiven Auseinandersetzung mit der Bauaufgabe, unter Berücksichtigung der Qualitätsansprüche und charakteristischen Besonderheiten der jeweiligen Ortschaft.



ARCHICAD

AUTODESK
AUTOCADAUTODESK
3DS MAX

LUMION

Adobe
PhotoshopCorel DRAW
Graphics Suite

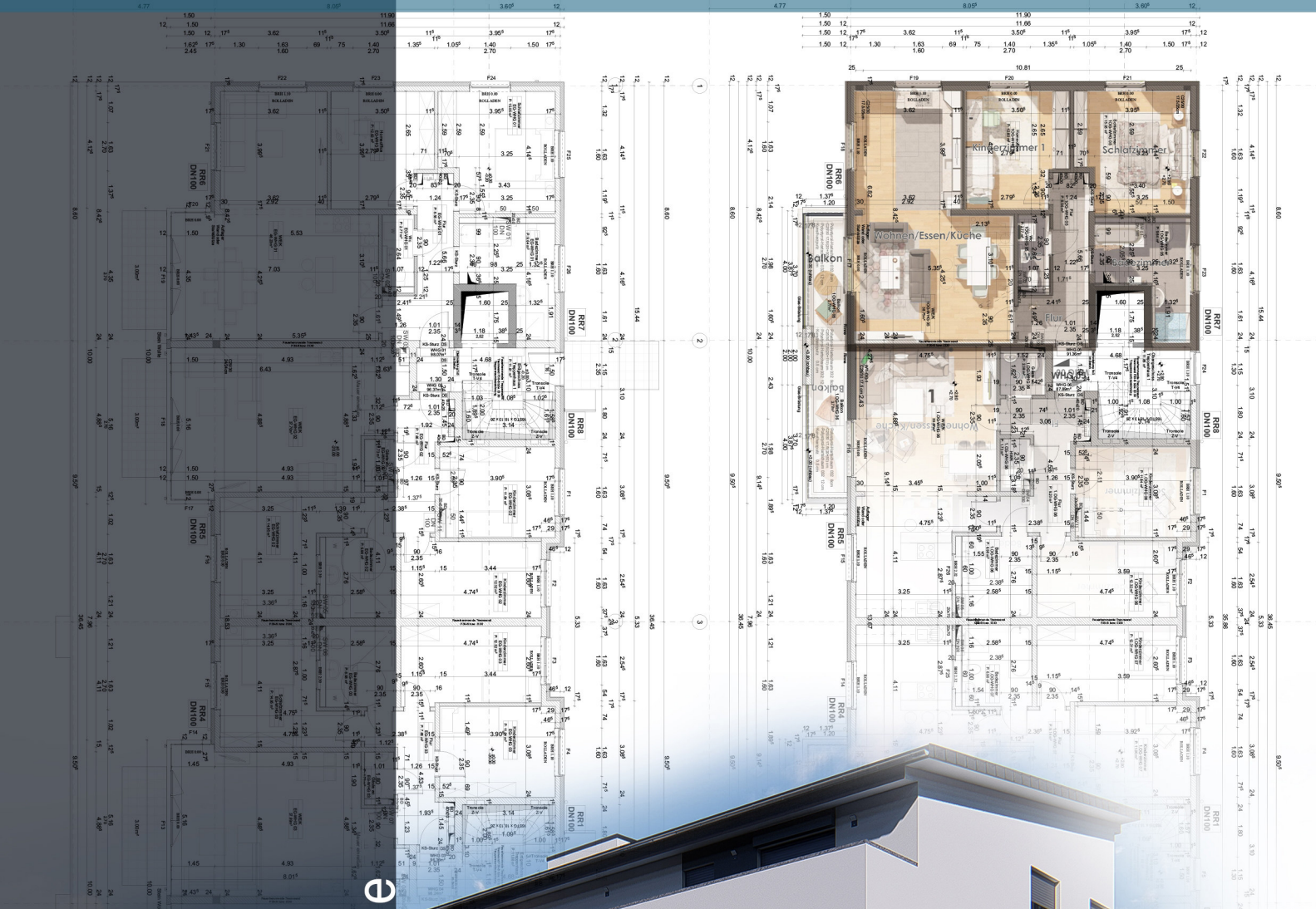
Über uns

Neueste Computer
Softwares



ARHI D STUDIO

Bei den Zeichnungen und Erarbeitung der Ausführungspläne hat Arhi D Studio besondere Ansprüche. Wir führen stets einen Austausch mit verschiedenen Fachleuten, Herstellern von Baumaterialien und auch dem ausführenden Unternehmen, um Fragen im Detail zu klären und so ein bestmögliches Ergebnis zu erzielen. Die Ausführungspläne erstellen wir als Werkpläne in den Maßstäben 1:50 und 1:100. Das Architekturbüro Arhi D Studio besteht aus einem qualifizierten und eingespielten Team mit Profil und Erfahrung, welches hohe Leistungen erbringt und in der Lage ist, sich an jede individuelle Situation anzupassen. Der Ursprung unseres Erfolges liegt an dem Motto von Johann Wolfgang von Goethe: „Nach unserer Überzeugung gibt es kein größeres und wirksameres Mittel zu wechselseitiger Bildung als das Zusammenarbeiten.“



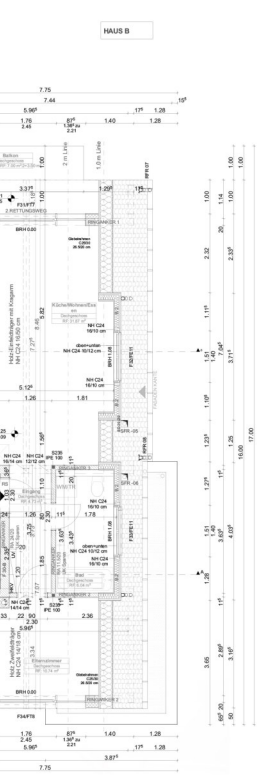
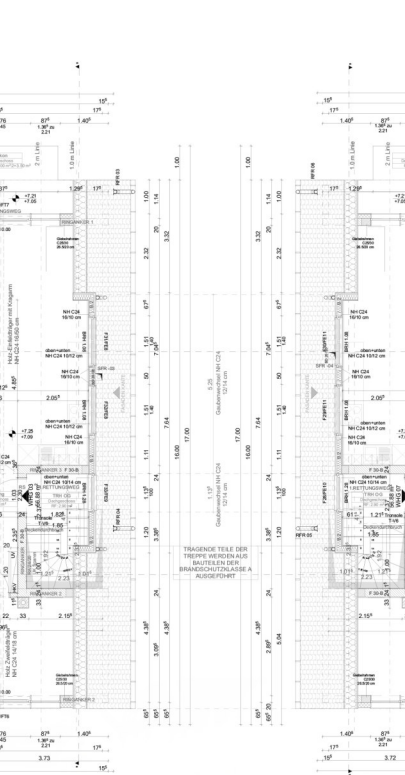
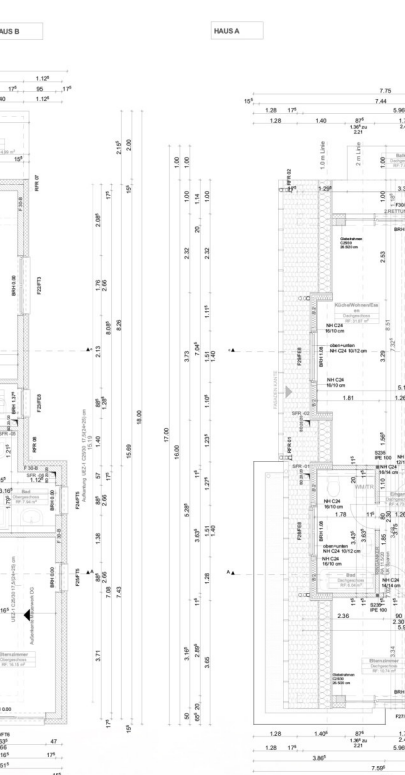
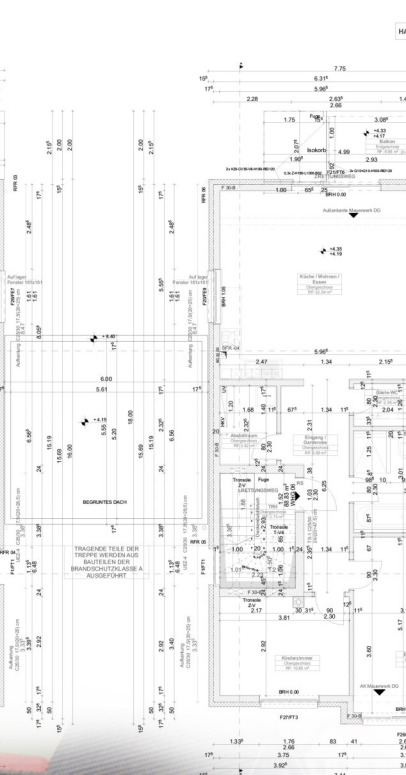
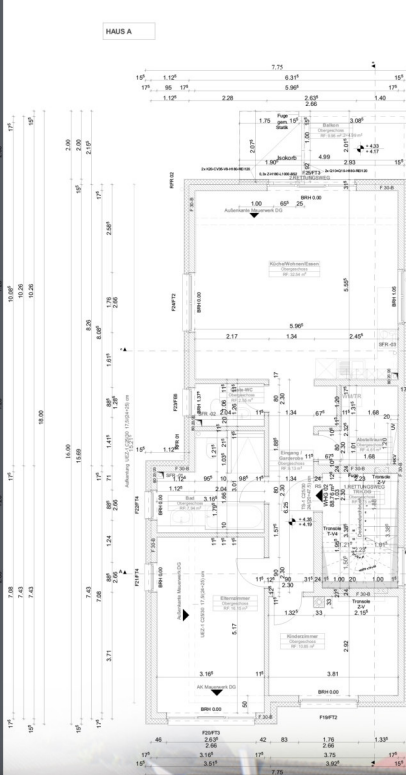
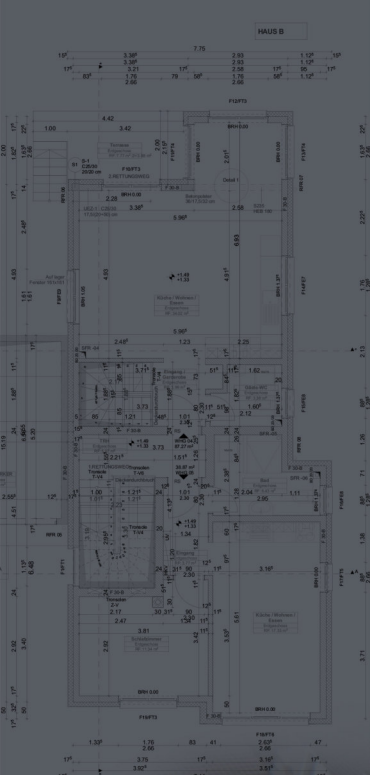
Ausführungspläne



Rüsselsheim
Phillipp-Völker-Straße 25

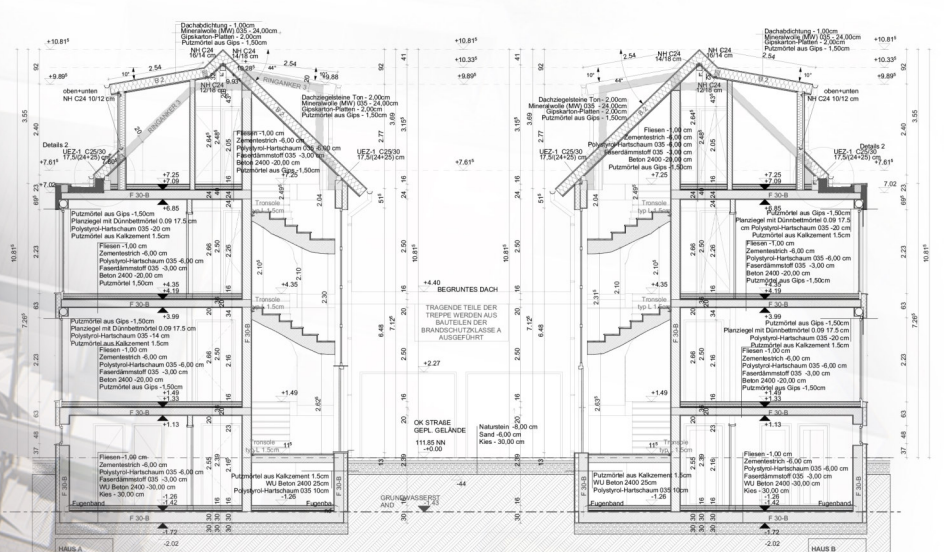


Ausführungspläne
 Worfelden, Büttelborn
 Unterdorf 4



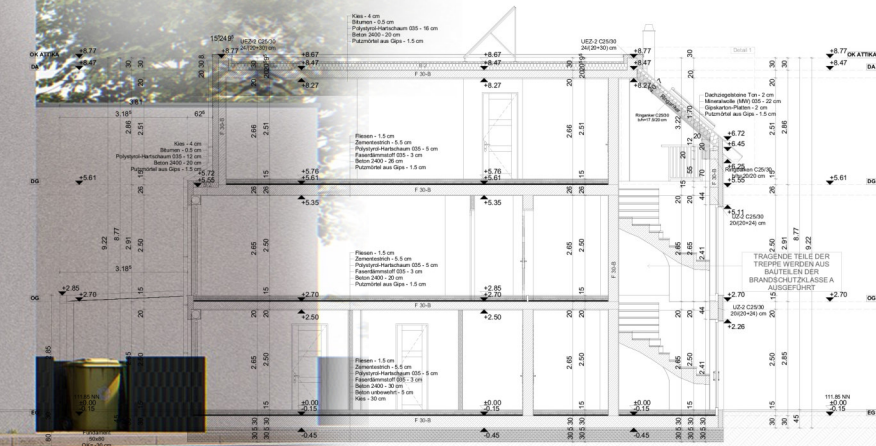
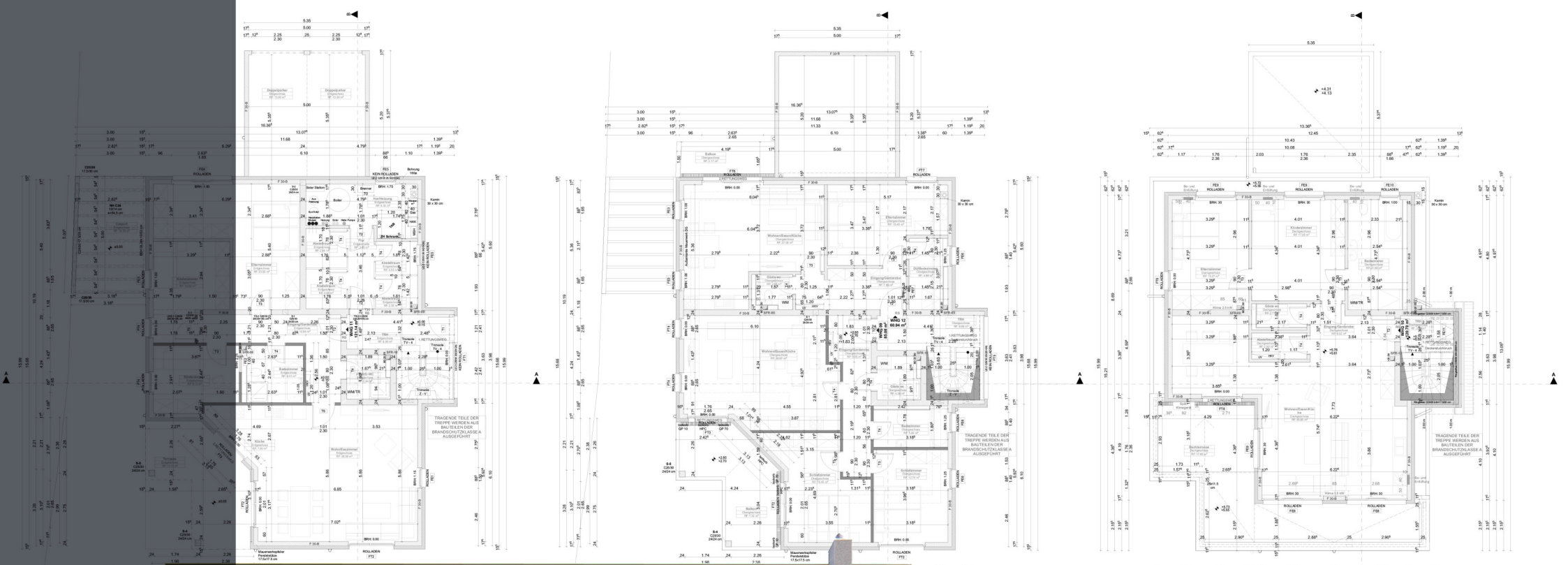
Ausführungspläne

Erzhausen
Hauptstraße 63
Haus A+B



Erzhausen
Hauptstraße 63
Haus C

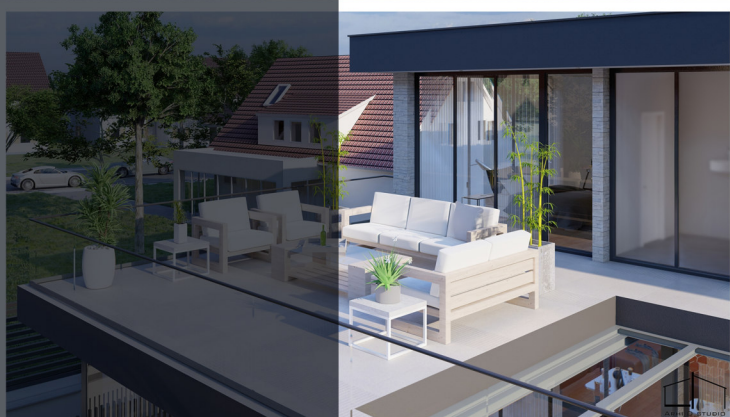
Ausführungspläne



3D Visualisierung



ARHI D. STUDIO



Die 3D-Visualisierungen von Arhi D Studio ermöglichen eine innovative Produkt- und Immobilienpräsentation. Unsere Grafiken und Animationen ermöglichen eine virtuelle Darstellung in einer fassbaren Form und machen Ideen sichtbar. Wir erarbeiten für Sie das passende individuelle Konzept für eine einzigartige Präsentation und erfolgreiche Vermarktung.



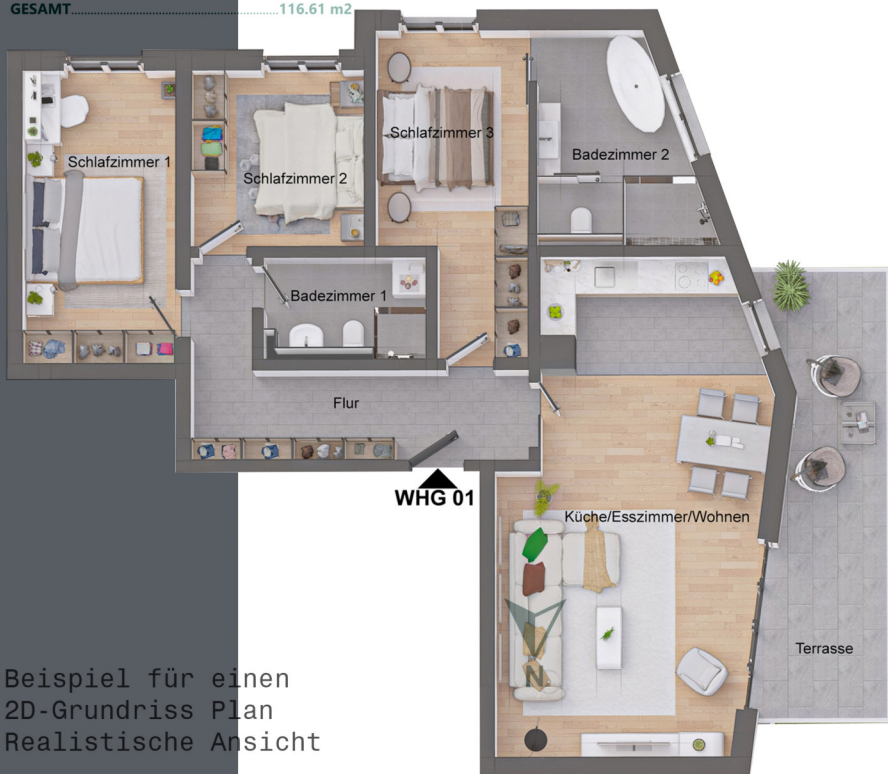
Unterdorf 4
Worfelden, Büttelborn



Beispiel für einen
2D-Grundriss Plan in Farbe
WHG 01 - EG

1. FLUR11.34 m2
2. BADEZIMMER 15.11 m2
3. BADEZIMMER 210.00 m2
4. KÜCHE/ESSZIMMER/WOHNEN36.12 m2
5. SCHLAFZIMMER 116.20 m2
6. SCHLAFZIMMER 211.47 m2
7. SCHLAFZIMMER 314.37 m2
8. TERRASSE12.00 m2

GESAMT.....116.61 m2



Beispiel für einen
2D-Grundriss Plan
Realistische Ansicht

WHG 01

WHG 01



Ansicht von oben
Wiesbaden
Stanleystraße 11



Mit Freude an Kreativität und Liebe zum Detail entwickelt *Arhi D Studio* Innenräume, die mit der geplanten oder bestehenden Architektur eine stimmige Einheit bilden. Wir glauben, dass die Räume Geschichten erzählen und Werte vermitteln. Zeigen Sie Ihren Kunden wie Wohnungen und andere Innenräume nach der Fertigstellung aussehen werden. Sie entscheiden welche Stimmung die 3D Visualisierung erwecken soll: modern, minimalistisch oder traditionell. Dementsprechend werden wir den Raum mit geeigneten Möbeln einrichten.





ARHI D STUDIO

Das Projekt wurde anhand unserer Ausführungspläne und 3D Exterieur Models realisiert.

Straff strukturierte Abläufe bei der Realisierung unserer Bauziele sind uns ebenso ein Anliegen wie eine transparente und professionelle Informationsweitergabe. Unsere erfahrenen Projektleiter sind mit komplexen Bauabläufen auf das Beste vertraut und überwachen die Objekte kosten- und termingerecht. Durch die Vielfalt bereits realisiert auch unser Repertoire an Realisierungsmethoden weitreichend.

3D-Rendering



des ausgeführten Projekts

Projektname Neubau eines Mehrfamilienhauses Königstädten, Rüsselsheim

Zeitraum 2018-2019

Programm Neubau mit 11 Eigentumswohnungen

Standort Rüsselsheim, Philipp-Völker-Straße 25

Leistungen Entwurf, Ausführungsplanung, Bauleitung, 3D-Rendering, Innenarchitektur, Animation

Status ausgeführt

Kubatur 5854 m³

Architektur Arhi D Studio